



# SOVI

Società Italiana  
di Oftalmologia Veterinaria



Presidente: Domenico Multari  
E-mail: domenico.multari@cvofontane.it  
Past President: Cristina Giordano  
Vice-Presidente: Chiara Giudice  
Segretario: Daniele Santillo  
Tesoriere: Alessandro Cirila  
Consigliere: Federica Maggio

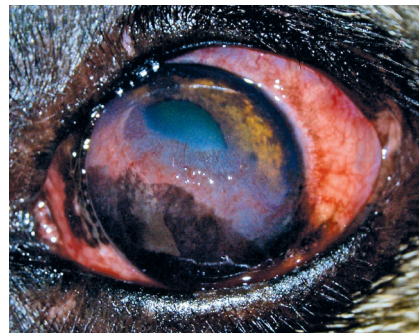
## PATOLOGIE OCULARI IMMUNOMEDiate

CREMONA, 14-15 DICEMBRE 2019

CON TRADUZIONE

### RELATORI

**Brian Gilger**, DVM, MS, Dipl ACVO, Dipl ABT, NC State University, Raleigh, NC (USA)  
**Riccardo Stoppini**, Med Vet, Brescia



### PROGRAMMA

#### SABATO 14 DICEMBRE 2019

08:30	Registrazione dei partecipanti	
09:15	Panoramica generale sull'immunologia oculare (Parte 1)	<i>B. Gilger</i>
10:00	Panoramica generale sull'immunologia oculare (Parte 2)	<i>B. Gilger</i>
10:45	Pausa	
11:15	Immunologia della superficie oculare e malattie immunomediate: congiuntiviti, cheratiti ed occhio secco (Parte 1)	<i>B. Gilger</i>
12:00	Immunologia della superficie oculare e malattie immunomediate: congiuntiviti, cheratiti ed occhio secco (Parte 2)	<i>B. Gilger</i>
12:45	Discussione	
13:00	Pausa pranzo	
14:15	Immunologia intraoculare e malattie immunomediate: uveiti (Parte 1)	<i>B. Gilger</i>
15:00	Immunologia intraoculare e malattie immunomediate: uveiti (Parte 2)	<i>B. Gilger</i>
15:45	Pausa	
16:15	Cheratiti immunomediate nel cavallo	<i>R. Stoppini</i>
17:00	Ricerche in corso e terapie future per le patologie oculari immunomediate	<i>B. Gilger</i>
18:00	Discussione e chiusura dei lavori del primo giorno	
18:15	Assemblea elettiva SOVI	
18:30	Assemblea annuale soci SOVI	

#### DOMENICA 15 DICEMBRE 2019

09:00	Casi clinici a cura dei soci SOVI
10:30	Pausa
11:00	Casi clinici a cura dei soci SOVI
12:00	Chiusura dei lavori

#### SEDE DELL'EVENTO

Palazzo Trecchi - Via Trecchi, 20  
26100 Cremona (CR)

#### ISCRIZIONE

L'incontro è gratuito per tutti i soci SOVI in regola con l'iscrizione 2019.

**NON è necessaria la pre-iscrizione.**

Presentarsi in sede congressuale per la registrazione.

#### QUOTE DI PARTECIPAZIONE (COMPRESIVE DI IVA 22%)

• Soci SOVI 2019:	GRATUITO
• Soci SCIVAC 2019:	€ 120,00
• Non soci:	€ 240,00

#### INFORMAZIONI

Segreteria Società Specialistiche SCIVAC  
Tel. 0372 403509 - Fax 0372 403558  
E-mail: [socspec@scivac.it](mailto:socspec@scivac.it)

Per ulteriori informazioni e per visualizzare i programmi definitivi e i curricula dei relatori consultare il sito [www.scivac.it](http://www.scivac.it)  
sezione SOCIETÀ SPECIALISTICHE